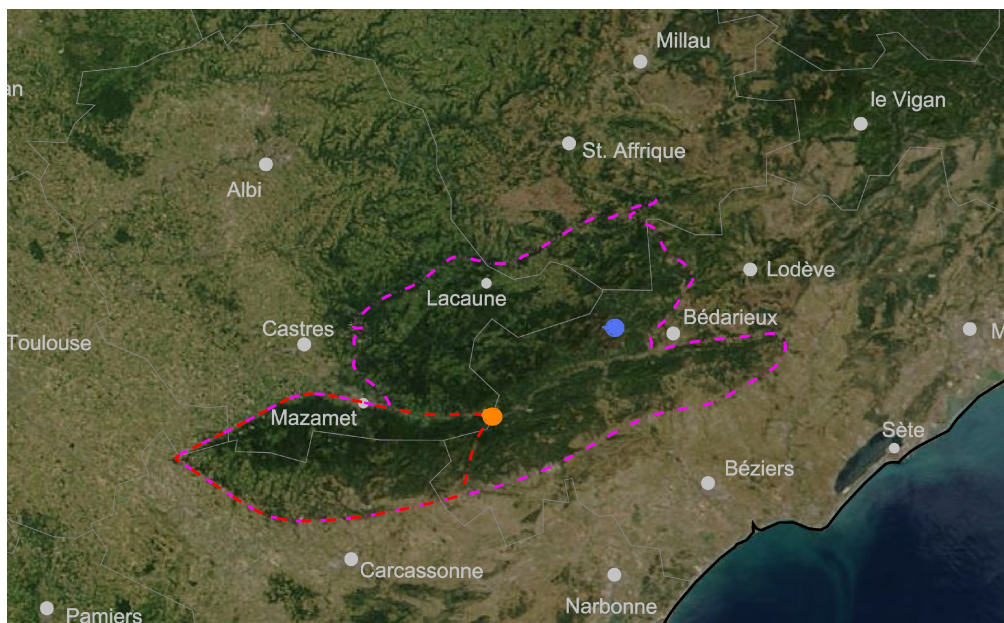


## APBG - Régionale de Poitiers – Avril 2015

### Excursion géologique en Montagne noire proposée par Michel Faure

L'excursion d'avril 2013 dans le Nord-Limousin, initiée par la Régionale de Limoges, avait réuni des collègues de trois académies : Limoges, Orléans-Tours, Poitiers (voir article du bulletin APBG n°1-2014) sous la conduite de M.Faure (univ.Orléans) pour observer quelques phénomènes tectoniques, métamorphiques et magmatiques des cycles éo-varisque et varisque. Afin de poursuivre l'étude de la chaîne varisque, il nous propose une excursion complémentaire dans la Montagne noire au début des vacances de Printemps 2015 (2,5 jours : les 26 et 27 avril et le 28 au matin).

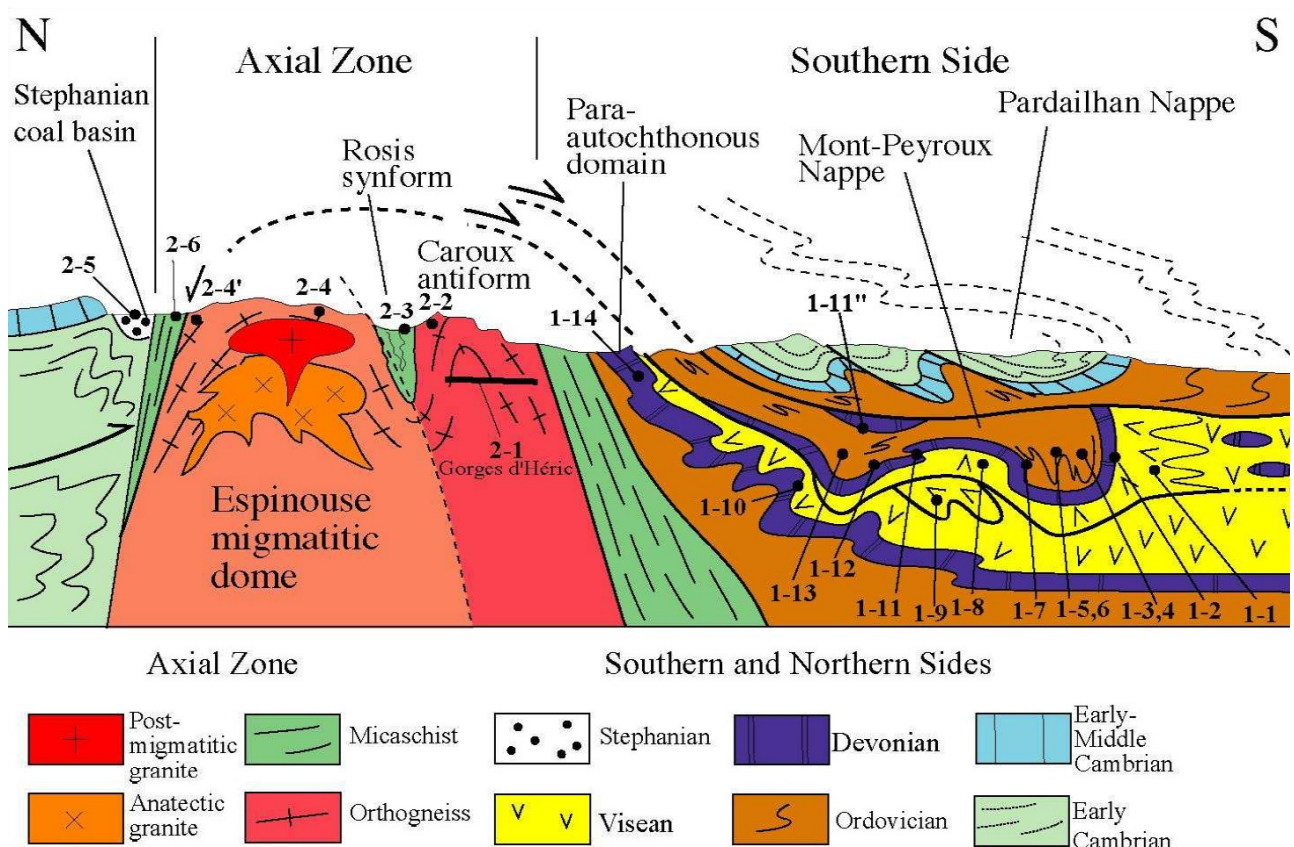
**Situation géographique de la Montagne noire et des villages de Saint Pons de Thommières (Centre du parc du Haut Languedoc) -en orange- et de Rosis -en bleu-, les 2 points d'hébergement.**



**L'intérêt de cette excursion** est d'appréhender d'autres événements et une autre région du domaine varisque, appartenant au Gondwana. En effet, cette zone externe du Massif central français, correspondant au bassin d'avant-pays d'âge Carbonifère moyen (viséen) dont la sédimentation détritique enregistre l'avancée du front orogénique sud-varisque. Cette région montre des déformations de grande ampleur de la série sédimentaire (du Cambrien au Carbonifère moyen) - en particulier de spectaculaires plis-couchés pluri-kilométriques – non observés en Limousin. En outre, le centre de la Montagne noire est un dôme formé de granites, migmatites et de roches métamorphiques de haute température dont l'origine est encore débattue: grand pli tardif ou dôme extensif. La Montagne noire est un exemple emblématique, connu de tous les spécialistes de la chaîne varisque, illustrant 1) un raccourcissant N-S post-collisionnel épaississant la croûte du domaine externe de la chaîne 2) une fusion crustale à l'origine d'un dôme granito-migmatitique et 3) une tectonique extensive associée au bassin houiller de Graissessac d'âge Carbonifère supérieur.

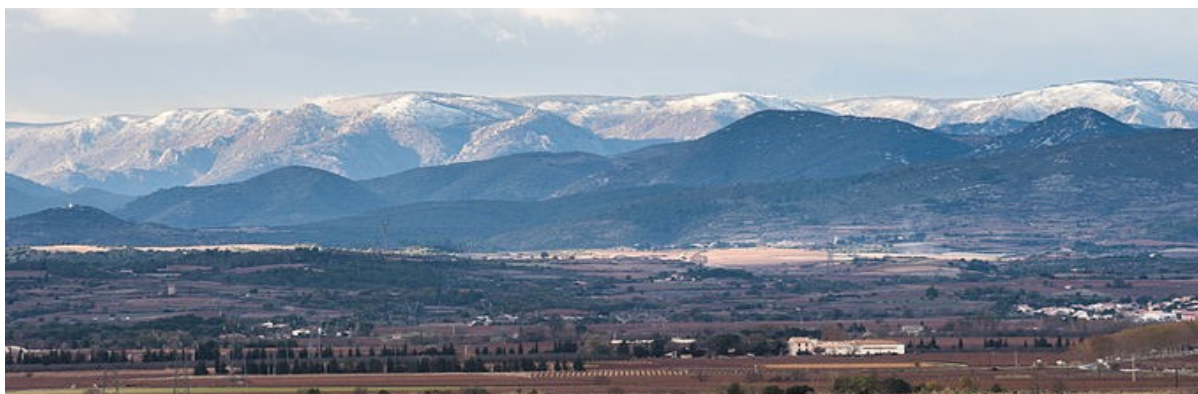
## Emploi du temps prévu

- J0 : Samedi 25 avril - Arrivée en soirée à Saint Pons de Thommières (Hérault) – Diner et nuit à l'hôtel-restaurant : Le Somail (2 rue de Castres).
- J1 : Dimanche 26 - Coupe des plis couchés de la Montagne noire le long de la rivière Orb (en voiture – arrêts en bord de route). Retour à Saint Pons de Tommières pour la soirée et la 2ème nuit.
- J2 : Lundi 27 - matin : Coupe de la partie sud de la zone axiale dans le Dôme de Caroux et en suivant les Gorges d'Héric (marche à pied facile sur chemin cimenté). Après-midi : suite de la coupe de la zone axiale en voiture, d'est en ouest en passant par le Col de l'Ourtigas, la Salvetat, le barrage du Lauzas.  
Diner et nuit au Gite Nébuzon, Hameau de Cours à Rosis près de Bédarieux (Hérault).
- J3 : Mardi 28 - matin : Observations des relations entre la zone axiale et le versant Nord, la faille des Monts de Lacaune et le bassin houiller de Graissessac.  
Après-midi : Dispersion. Pour les participants rentrant vers le nord, et selon la saturation, possibilité d'arrêts à Marjevols pour observer l'unité inférieure des gneiss et le complexe leptyno-amphibolique. A discuter.



### Coupe des plis couchés du Sud de la montagne noire

(document M.Faure)



**Vue du versant sud de la Montagne noire depuis Corneilhan (Hérault)**

## **FICHE D'INSCRIPTION**

Excursion géologique en **Montagne noire** du 25 au 28 avril 2015 organisée par la Régionale de Poitiers. **L'ensemble des frais est estimé à 180 euros par personne (sauf carburant) mais pourra varier un peu à la baisse selon le nombre de participants (nombre maxi : 20).**

**NOM:** ..... **PRENOM :** .....

**N° APBG :** .....

**ADRESSE :**

.....  
.....

**MEL :** ..... **TEL :** .....

Fiche à renvoyer complétée, par la Poste, à **Michèle Claveau-37, rue Saint Pallais 17100 Saintes**, avec un chèque 50 euros d'arrhes à l'ordre de « l'APBG – Régionale de Poitiers ». Les documents papier seront fournis sur place; la liste des participants, pour co-voiturage éventuel, et autres documents seront fournis dans la dernière circulaire.

Si vous êtes intéressé mais pas encore sûr de vous pour l'inscription, vous pouvez poser une «réservation» par mel mais la liste sera close dès que 20 collègues seront inscrits fermement.

[claveau-foulquier.michel@neuf.fr](mailto:claveau-foulquier.michel@neuf.fr)